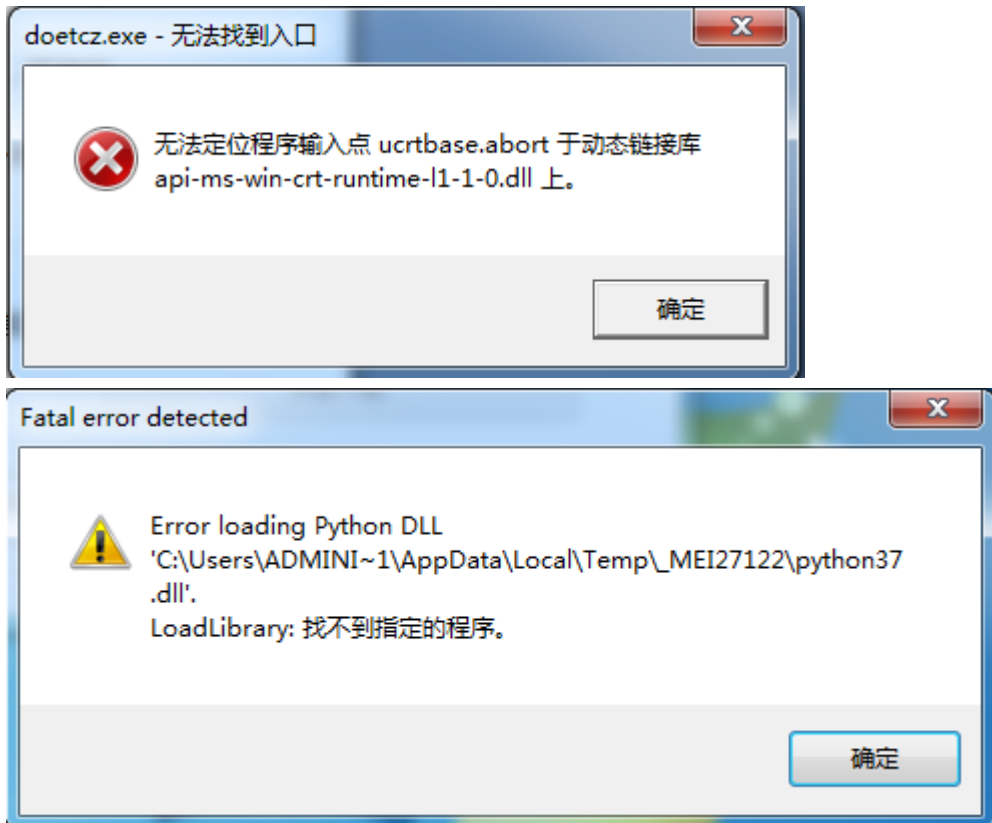


Doetcz.exe/ Doet.exe 无法找到入口错误的解决方案

1、点击查询或下载报告按钮，弹出如下提示：



2、解决方案：

保持 Win7(32 及 64 位)系统最新更新

3、详细原因：

一些最新版的软件，如 Office2016 版，CAD2016 等各种软件，需要新的操作系统支持。Win7 的话，必须要保持系统为最新，api-ms-win-crt-runtime-1-1-0.dll 这个文件是 Microsoft Visual C++ 2015 Redistributable 的一部分，如果这个补丁没有安装，即使你把下载的 dll 文件放在 system32 依然没法用，然而这个补丁又依赖于 Windows6.0-KB2999226，而 KB2999226 这个补丁又需要 Win7 SP1 的补丁包。所以综上所述，在 win7 系统中，你需要保持系统更新至少包含了以上各个补丁才能正常使用最新的软件。

永在战场/2019-09-09